

### Die Ausgangssituation

Mit fortschreitenden Jahren lässt die Spannung der Kollagen-Fasern in der Unterhaut nach. Erste Anzeichen von Hauterschlaffung und feinen Knitterfältchen sind die Folge.

Immer mehr Menschen möchten dieser Entwicklung entgegenreten und wünschen sich ein besseres, frischeres Erscheinungsbild. Pellevé ist sowohl für die ersten beginnenden Hautalterungszeichen als auch zur Behandlung einer tieferen Fältchenbildung, aber auch für Hautstraffungen im Wangen- und Halsbereich, geeignet. Gute Effekte zeigten sich im Gesicht, um die Augen, an der Oberlippe sowie im Halsbereich.

### Pellevé

Eine Behandlungsmethode

- ohne chirurgischen Eingriff
- ohne körperfremde Zusatzstoffe

### Die Vorteile auf einen Blick

- Gute Behandlungsergebnisse
- Keine Abheilungsphase
- Keine Ausfallzeiten
- Sichere Technologie
- Langjährige Erprobungs- und Forschungsbasis
- Kombinationen mit anderen Methoden zur Hautverjüngung sind möglich

### Sie haben noch Fragen?

[www.pelleve-ellman.de](http://www.pelleve-ellman.de)



**makro-med** GmbH  
medical products

*Unser Puls schlägt für Sie!*

Fleischstr. 62

Tel.: +49 (0) 651 99 41 64 9  
mail: [info@makro-med.de](mailto:info@makro-med.de)

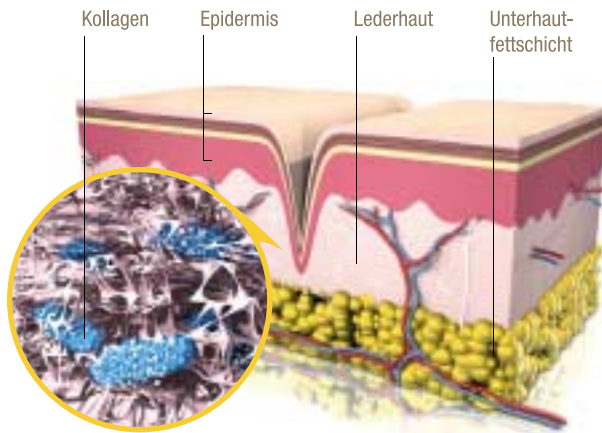
D-54290 Trier

Fax : +49 (0) 651 47 18 1  
web: [makro-med.de](http://makro-med.de)



WIEDER JUNGE HAUT  
OHNE FALTEN

## Vor der Behandlung



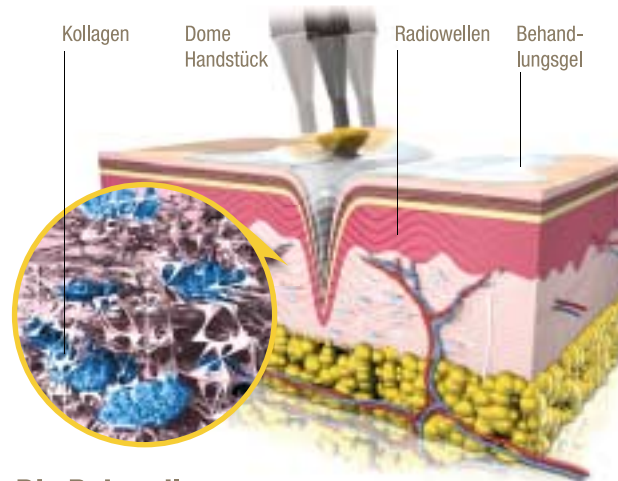
### Die Technologie

Das Pellevé-Konzept beruht auf der Radiofrequenztechnik von ellman international. Hierbei wird die physikalische Eigenschaft von Radiowellen genutzt, Energie und Wärme am Ort des höchsten Widerstandes freizusetzen. Die patentierte Technologie von ellman international erlaubt mit 4.0 MHz die selektive Therapie der unteren Haut (Dermis).

### Die Methode

Die Radiowellen führen zu einer gezielten Erwärmung der Kollagen-Fasern in der Unterhaut und bewirken so deren Zusammenziehen, was als „Shrinking“ bezeichnet wird. Die Erwärmung bewirkt zusätzlich die Stimulation des Unterhautgewebes und die Neubildung von Kollagen. Der daraus folgende Effekt entwickelt sich in den Wochen nach der Behandlung weiter.

## Während der Behandlung



### Die Behandlung

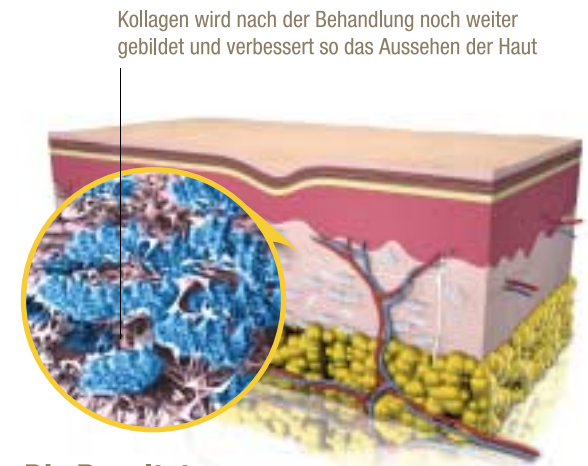
Die Pellevé-Behandlung wird ambulant und ohne jegliche Anästhesie durchgeführt. Damit ist während der Behandlung immer der Kontakt zwischen Patient und Arzt gewährleistet. Mit speziellen Handstücken fährt der Arzt die zu behandelnde Region mehrfach langsam ab. Bei der Behandlung wird ein Gleitgel aufgetragen, das zur besseren Leitfähigkeit der Radiowellen beiträgt. Die kurze moderate Erwärmung der behandelten Areale wird mit Ice-Packs gekühlt.

Nach der Behandlung auftretende leichte Rötungen vergehen meistens nach einer Stunde und sind nicht länger als einen Tag sichtbar.

Die Dauer einer Gesichtsbehandlung liegt zwischen 45 und 60 Minuten. Eine Ruhezeit danach ist nicht erforderlich.

Empfohlen werden 2 bis 3 Behandlungen im Abstand von 2 bis 4 Wochen, sowie eine Auffrischung nach einem Jahr.

## Nach der Behandlung



### Die Resultate

Bereits direkt nach der Behandlung ist ein Effekt durch das Kollagen-Shrinking sichtbar, durch die Wiederholung der Behandlung wird dieser verstärkt und führt gemeinsam mit der Neubildung von Kollagen-Fasern zu einer festeren, strafferen Haut.

### Die Behandlungsmöglichkeiten

Um beste Ergebnisse zu erzielen, empfehlen wir Ihnen zertifizierte Behandler. Wenden Sie sich an Ihren Hautarzt oder suchen Sie unter [www.pelleve.de](http://www.pelleve.de) einen Anwender in Ihrer Nähe.

### Die Kosten

Die Kosten der Pellevé-Behandlung variieren nach Umfang und Dauer der Behandlung.